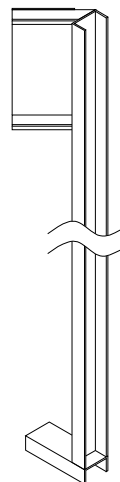
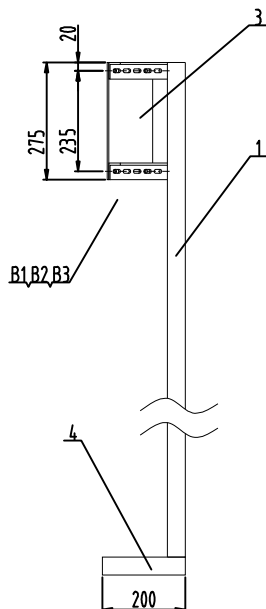
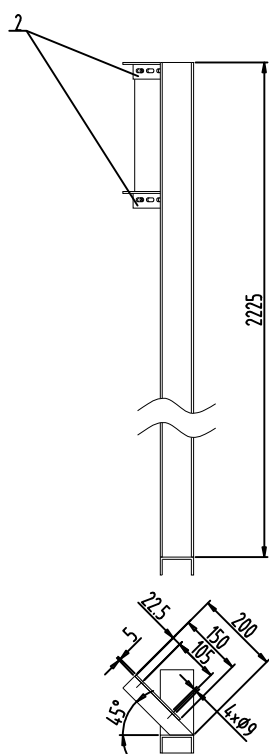


技术要求

- 图中所示安装高度可根据现场要求进行调节。
- 件3、件2上的安装孔位现场配打，件7与槽钢螺栓连接，槽钢现场开孔。
- 焊接处采用连续满焊，保证焊接牢固，无虚焊、假焊现象。

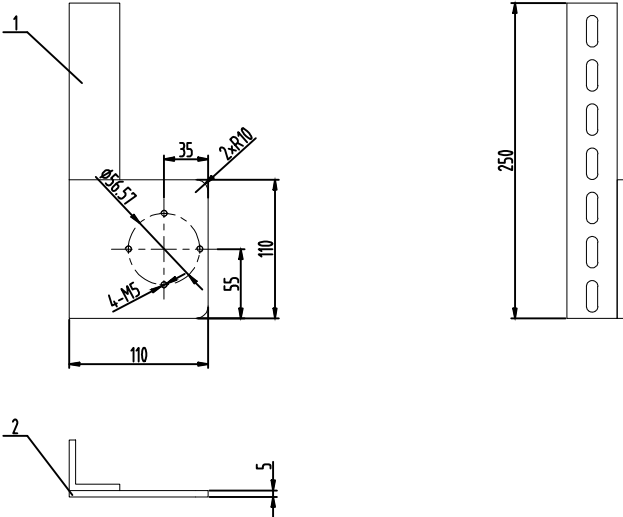
B3	GB93-87	弹簧垫圈8	65Mn	7					
B2	GB6170-86	螺母M8	8级	7					
B1	GB5782-86	螺栓M8×25	8.8级	7					
8	PSC3261103	登机门	部件	1			114.1		
7	GB/T709-2006	钢板 5 F=187.5×228	Q235-B	1					见本图
6	GB/T9787-1988	角钢 40×40×5 L=150	Q235-B	1					现场切割
5	GB/T709-2006	钢板 6 F=100×190	Q235-B	1					见本图
4	PSC3261102	声光指示器安装支架	组合件	1					
3	GB/T709-2006	钢板 5 F=100×275	Q235-B	1					见本图
2	PSC3261101a	密码读卡一体机安装支架	组合件	1					
1	10-YQ-G01A	有孔等边花盘角钢 7/40×40×5-255	Q235-B	2					
序号 MARK	图号或标准 DRAWING NO & STANDARD	名称 规格 DESCRIPTION	材料 MATERIAL	图示数量 DWC	单重 QUA	总重 PER WT	总重 TOTAL WT	备注 REMARKS	
	设计/DSGN 日期/DATE 2024.6.19	校对/CHK 日期/DATE 2024.6.19	审核/APPR 日期/DATE 2024.6.19	图名/DRAWING NAME 门禁系统					
	材料/MTRL 单重/WT(kg)	图号/DRAWING NO. PSC3261100a			比例/SCALE 1:15	图幅/SIZE A2	页码/PAGE 1/1		
	修改/Sign 日期/DATE	图号/DRAWING NO. PSC3261100a			版本/REV 0	图幅/SIZE A2	页码/PAGE 1/1		



技术要求

- 1、锐角倒钝。
- 2、未注尺寸公差按照GB/T1804-C级的要求执行。
- 3、未注形位公差按照GB/T1184-L级的要求执行。

B3	GB/T93		弹簧垫圈 8	65Mn	4			
B2	GB/T6170		螺母 M8	8 级	4			
B1	GB/T5782		螺栓 M8×25	8.8级	4			
4	GB/T707		槽钢 8 l=200	Q235B	1			
3	GB/T709		钢板 5 F=100×275	Q235B	1			
2	10-YQ-G01A		有孔等边花盘角钢 5/40×40×5-200	Q235B	2			
1	GB/T707		槽钢 8 l=2225	Q235B	1			
序号 NO.	图号或标准 SUB NO. OR STDD	版本 REV	名称&规格 NAME&SIZE	材质 MTRL	数量 QTY	单重 UNIT WT	总重 TOTAL WT	备注 NOTE
			设计/DSGN 日期/DATE 2024.6.19 材料/MTRL 单重/WT(kg)	校对/CHK 李明 日期/DATE 2024.6.19				
			图名/DRAWING NAME 密码读卡一体机安装支架	比例/SCALE				
			图号/DRAWING NO. PSC3261101a	版本/REV	图幅/SIZE	页号/PAGE		




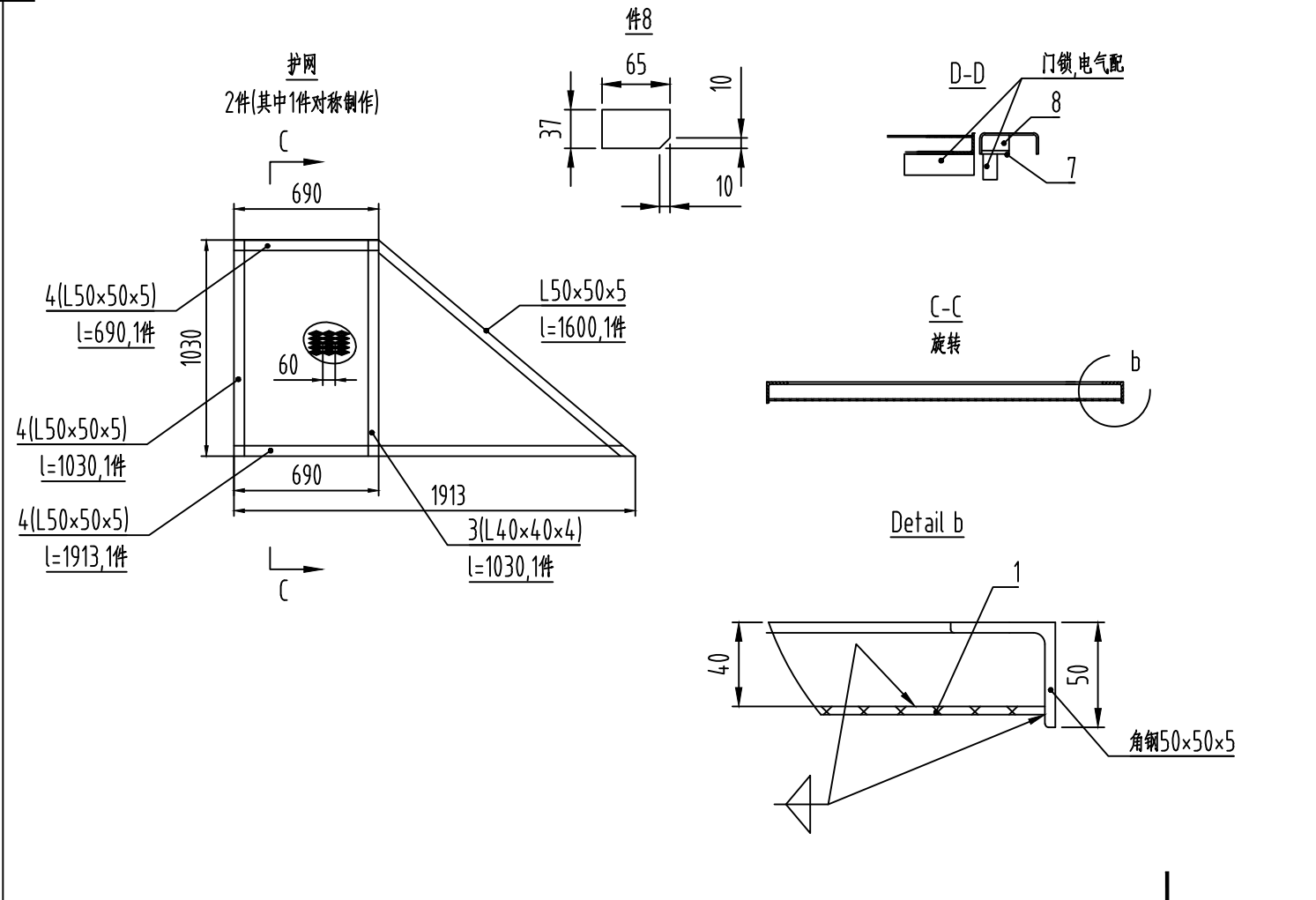
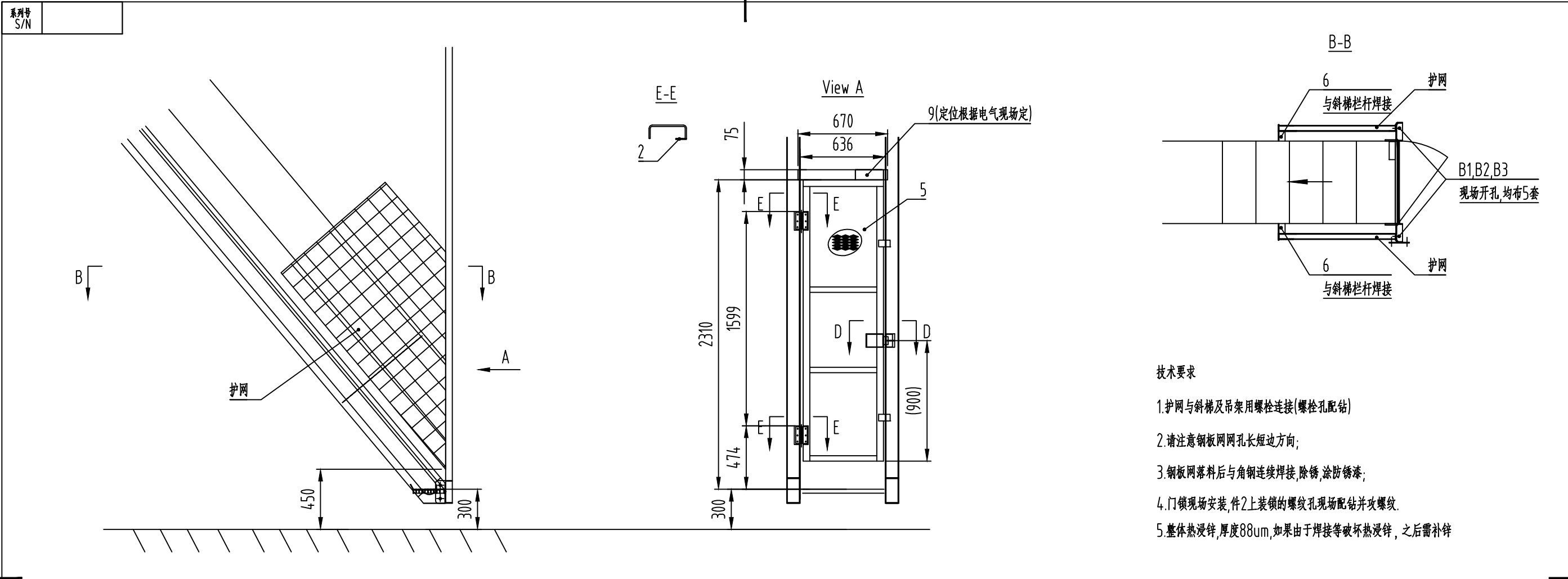
技术要求

1、锐角倒钝。

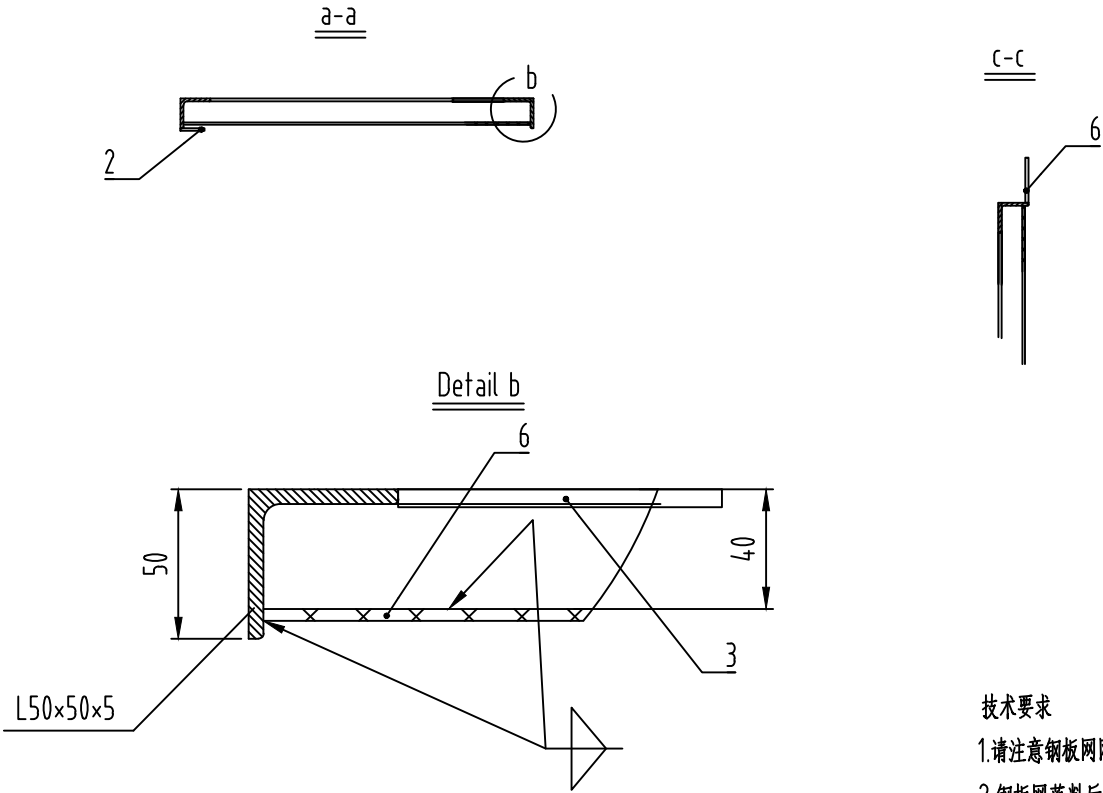
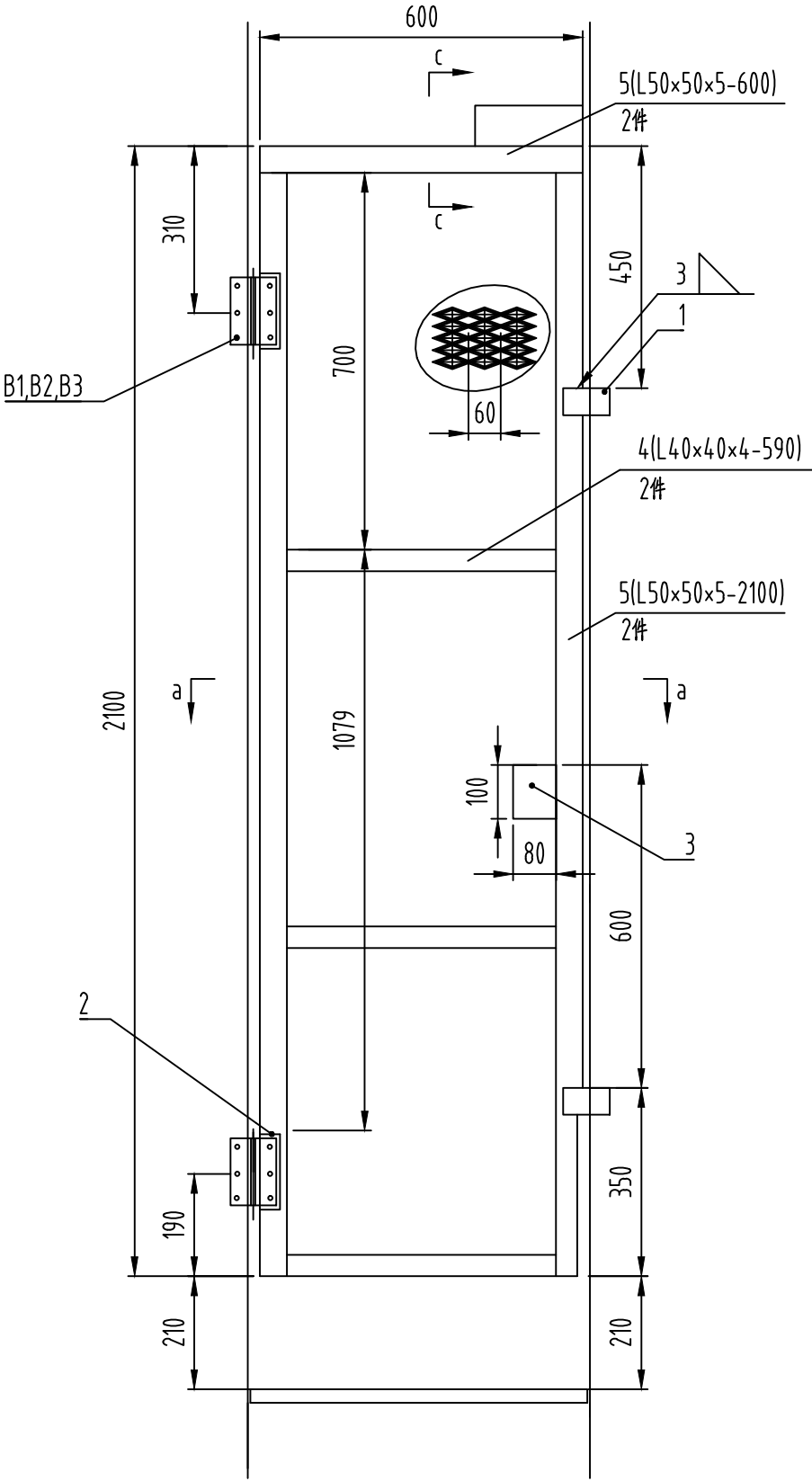
2、未注尺寸公差按照GB/T1804-C级的要求执行。

3、未注形位公差按照GB/T1184-L级的要求执行。

2	GB/T709		钢板 5 F=110×110	Q235B	1			
1	10-YQ-G01A		有孔等边花盘角钢 7/40×40×5-250	Q235B	1			
序号 NO.	图号或标准 SUB NO. OR STDD	版本 REV	名称&规格 NAME&SIZE	材质 MTRL	数量 QTY	单重 UNIT WT	总重 TOTAL WT	备注 NOTE
		描述及日期/Description & Date	设计/DSGN 顾青		校对/CHK 李刚			
			日期/DATE 2024.6.18		日期/DATE 2024.6.18			
			材料/MTRL	图名/DRAWING NAME 声光指示器安装支架			比例/SCALE 1:2.5	
			单重/WT(kg)					
		修改标记/Sign	图号/DRAWING NO. PSC3261102			版本/REV A	图幅/SIZE A4	页号/PAGE 1/1
			 上海振华重工					



B3	GB/T97.1		垫圈 10-200HV Washer	304	20	0.00	0.00	• NA,NA •
B2	GB/T889.1		螺母 M10-A2-70 Nut	304	10	0.02	0.20	• NA,NA •
B1	GB/T5783		螺栓 M10×30-A2-70 Bolt	304	10	0.02	0.20	• NA,NA •
9	GB/T706		角钢 75×50×5 l=670 Angle steel	Q235B	1	3.22	3.22	• , •
8	GB/T3274		钢板 6 F=65×37 Steel plates	Q235B	1	0.11	0.11	• NA,NA •
7	GB/T3274		钢板 8 F=70×100 Steel plates	Q235B	1	0.44	0.44	• NA,NA •
6	GB/T706		角钢 50×50×5 l=50 Angle steel	Q235B	4	0.19	0.76	• , •
5	PSC326110301	0	门扇 Door	部件 Assembly	1	41.30	41.30	
4	GB/T706		角钢 50×50×5 l=10464 Angle steel	Q235B	1	39.45	39.45	• , •
3	GB/T706		角钢 40×40×4 l=2060 Angle steel	Q235B	1	4.99	4.99	• , •
2	GB/T3274		钢板 6 F=40×140 Steel plates	Q235B	2	0.26	0.53	• NA,NA •
1	QB/T2959		钢板网 P 3×3×24×60 F=1020×1903 Expanded steel	Q235B	2	11.43	22.86	• NA,NA •
序号 NO.	图号或标准 SUB NO. OR STDD	版本 REV	名称&规格 NAME&SIZE	材质 MTRL	数量 QTY	单重 UNIT WT	总重 TOTAL WT	备注 NOTE
			设计/DSGN 顾青	校对/CHK 李刚				
			日期/DATE 2024.6.18	日期/DATE 2024.6.18				
			材料/MTRL 部件 Assembly	图名/DRAWING NAME 登机门 Door	比例/SCALE 1:30			
			单重/WT(kg) 114.1					
			图号/DRAWING NO. PSC3261103	版本/REV 0	图幅/SIZE A3	页号/PAGE 1/1		



- 技术要求
1. 请注意钢板网孔长短边方向;
 2. 钢板网落料后与角钢连续焊接, 除锈, 涂防锈漆;
 3. 在件2与门框上的孔与铰链配钻, 攻M5的螺纹;
 4. 固定铰链时, 螺钉上要涂好防松胶;
 5. 件3上装锁的螺纹孔现场配钻并攻螺纹.
 6. 件1门挡可根据实际情况稍微弯折调节
 7. 整体热浸锌, 厚度88um

B3	GB/T97.1		垫圈 5-140HV Washer	304	20	0.40	8.00	• NA,NA •
B2	GB/T5783		螺栓 M5×20-A2-70 Bolt	304	20	0.00	0.00	• NA,NA •
B1	QB/T4595.1		合页 QX-125×89×3 Hinge	304	2	0.48	0.96	• , •
7	GB/T3274		钢板 5 F=75×200 Steel plates	Q235B	1	0.59	0.59	• NA,NA •
6	QB/T2959		钢板网 P 3×3×24×60 F=2090×570 Expanded steel	Q235B	1	7.02	7.02	• NA,NA •
5	GB/T706		角钢 50×50×5 l=5400 Angle steel	Q235B	1	20.36	20.36	• , •
4	GB/T706		角钢 40×40×4 l=1180 Angle steel	Q235B	1	2.86	2.86	• , •
3	GB/T3274		钢板 8 F=100×80 Steel plates	Q235B	1	0.50	0.50	• NA,NA •
2	GB/T3274		钢板 6 F=40×140 Steel plates	Q235B	2	0.26	0.53	• NA,NA •
1	GB/T3274		钢板 8 F=50×80 Steel plates	Q235B	2	0.25	0.5	• NA,NA •
序号 NO.	图号或标准 SUB NO. OR STDD	版本 REV	名称&规格 NAME&SIZE	材质 MTRL	数量 QTY	单重 UNIT WT	总重 TOTAL WT	备注 NOTE
			设计/DSGN 日期/DATE 材料/MTRL 单重/WT(kg)	校对/CHK 日期/DATE				
			部件 Assembly 41.3	2024.4.17	李明	2024.4.17		
			图名/DRAWING NAME 比例/SCALE			1:12		
			门扇 Door					
			图号/DRAWING NO.	版本/REV	图幅/SIZE	页号/PAGE		
			PSC326110301	0	A3	1/1		

产品名称:中远希腊1台岸桥远控改造（PSC设计：顾菁

日期：2024.4.17

部件名称:门禁系统PSC3261100

校对：李明

日期：2024.4.17

总序	分序	图号	版本号	名称	单机数量	图幅	张数	备注
	1	PSC3261100		门禁系统		A3	1	
	2	PSC3261101		人脸识别一体机安装支架		A4	1	
	3	PSC3261102		声光指示器安装支架		A4	1	
	4	PSC3261103		登机门		A3	1	

顾菁
李时

部件名称: 门禁系统PSC3261100

校对：

日期: 2024.4.17

[illegible]

顾菁

季 12%

[illegible]